

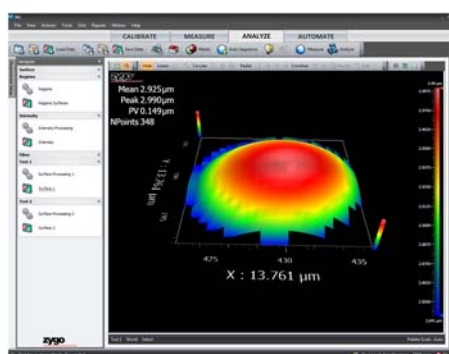
3D形状測定装置 Zygo FPM



Zygo 社の干渉波系演算アルゴリズムを使用した3Dプロファイラーです。高速且つ正確な高さ/線幅測定が可能です。

対象基板	G2-G8.5 世代 ガラス基板
測定対象	TFT/CF 基板上の PS/配線幅等
測定時間	約 3 秒/画面内の複数ポイント同時測定
測定方式	SWLI
測定ヘッド	Zygo NVUHS メガピクセルヘッド

新規開発された MX ソフトウェアは、旧ソフトウェアと比較して、よりユーザーに合わせたカスタマイズが可能になりました。また、解析制度も格段に向上しており、従来の光干渉式では不可能であった90度近い急斜面でも新技術「More Data」を使用することで、計測が可能になりました。



お問い合わせ先：東朋テクノロジー株式会社 ファインメカ事業部
電話番号：0587-24-1210
URL <http://www.toho-tec.co.jp>